

BMW M-Vantar

Design: Emmely Skogberg

Storlek: ca. 4 år
Garn: Rauma Finull
Stickor: 2,5 mm



Lägg upp 44 maskor på 4 stickor och slut till en ring.

Sticka

3 svarta varv med *1 rät, 1 avig* = resår
1 rött varv med *1 rät, 1 avig*

4 röda varv med *2 räta, 2 aviga* = resår
2 svarta varv med *2 räta, 2 aviga*
4 röda varv med *2 räta, 2 aviga*

1 svart rätt varv
1 svart rätt varv och öka 4 m totalt, dvs 1 per sticka

Sticka enligt diagram (se bild separat)

V = öka 1 m

/= minska höger

\= minska vänster

Tumhål

Höger tumme: Sticka 2 maskor, sätt 9 m på tråd första stickan, varv nr. 11

Vänster tumme: Andra stickan varv nr. 11, sticka 2 maskor, sedan 9 på tråd

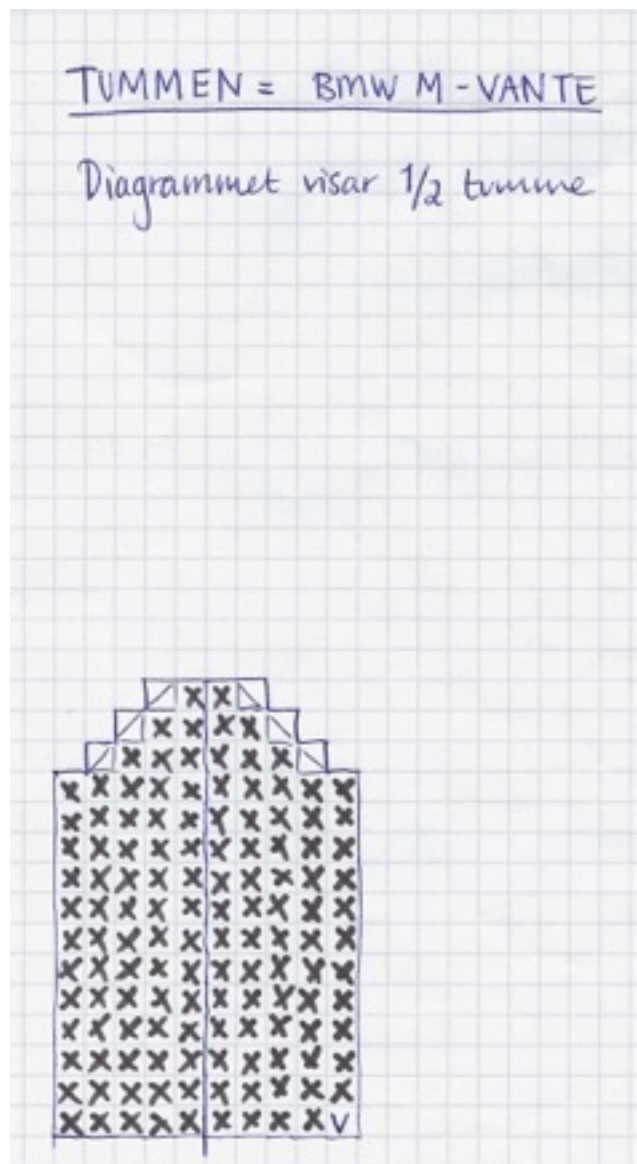
Dra tråden genom de sista maskorna på vanten.

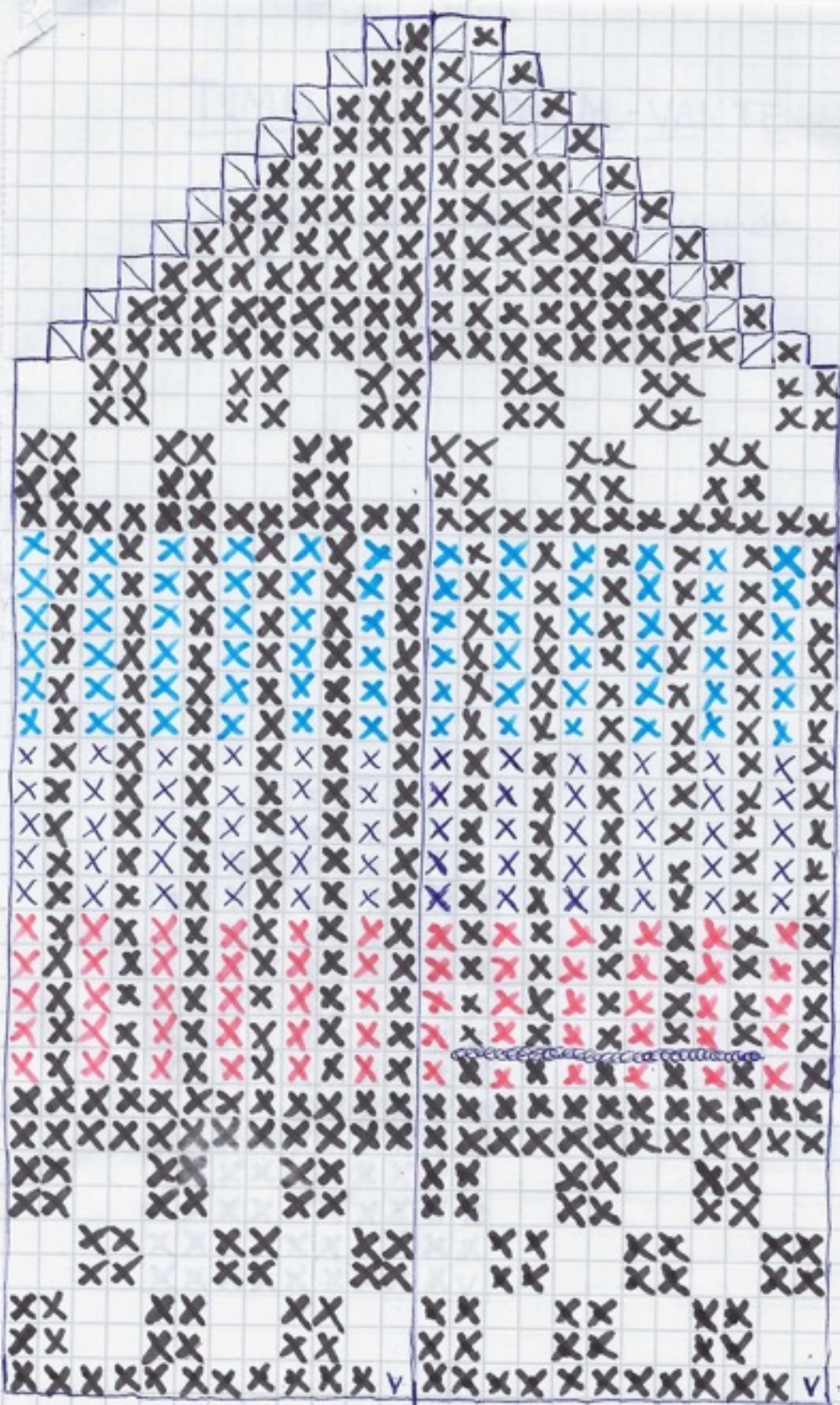
Tummen:

Sätt 9 maskor på stickor och plock upp 9 m på andra sidan.

Ta upp 1 maska på var sida = 20 maskor.

Se diagram tumme, dra tråden igenom de sista maskorna





BMW M - VANTE

HALVVANTE = HÖGER